

Episódio 1 Inflação

Com uma inflação de 8,7%¹ registada em junho de 2022, a situação é inédita desde dezembro de 1992. E não vai ficar por aqui!

1. INE – julho de 2022

Sete ações para conservar a minha margem.

Adapto os preços de venda.

Conforme a minha atividade, aplico uma taxa de aumento uniforme a todos os preços de venda. Ou aplico uma nova tarifa que tenha em conta os preços de custo por tipo de serviço.

Altero determinados hábitos de compra.

Atuo prioritariamente nas compras que pesam mais nos resultados do negócio. Compro as matérias-primas estratégicas em maiores quantidades ou privilegiando os contratos com maior duração. Procuo soluções alternativas que não afetem a satisfação dos clientes para as matérias-primas não estratégicas.

Solicito ajudas públicas.

O Governo e as Associações Empresariais propõem medidas para preservar a atividade económica em determinados setores. O contabilista pode aconselhar-me.

Revejo o meu modelo económico.

Analisando os custos fixos e variáveis, pondero uma nova oferta. Proponho produtos básicos cujos preços posso manter e torno opcionais os serviços cujos custos são impossíveis de controlar. Proponho novos serviços para absorver melhor os custos.

Simplifico o mix energético.

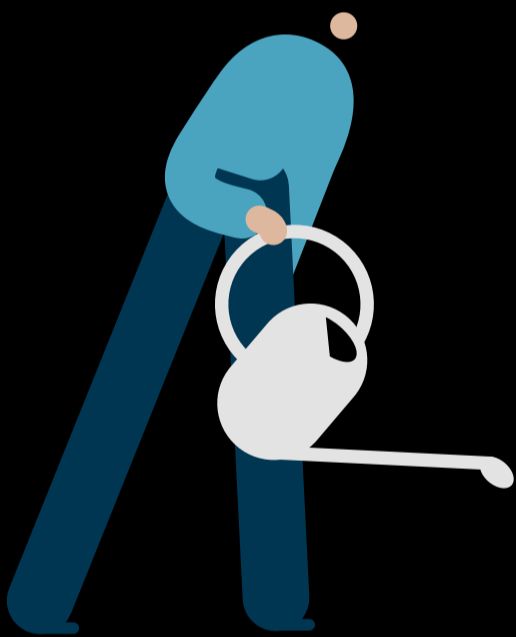
Por motivos económicos, mas também ecológicos, as energias fósseis continuarão a ter inconvenientes durante muito tempo. Solicito que a APA me deixe trabalhar com um mix energético menos dependente dos preços mundiais.

Acelero a cobrança.

Automatizando o processamento das faturas e o acompanhamento dos pagamentos, controlo os prazos de pagamento.

Digitalizo-me.

Reduzo os custos de gestão e liberto tempo. Controlo as operações manuais sem valor acrescentado. Automatizo o máximo possível e assumo a gestão da minha atividade a tempo inteiro.



Resisto com o meu escudo anti-inflação digital



E o meu negócio é **simples** e **fluido**!

221202400
sage.com



© Sage 2022 Todos os direitos reservados. As marcas, os logótipos e os nomes dos produtos e serviços da Sage aqui referidos são marcas registadas da Sage Global Services Limited ou dos seus parceiros. Todas as outras marcas são propriedade das suas respetivas empresas. NA/WF 183498.

As informações contidas no presente documento podem estar sujeitas a alterações sem aviso prévio.

Sage